

CATÁLOGO

POLOS & SUDADERAS 2021





POLOS



WH-TX-401

Dama & Caballero.

Pique de alta calidad en 220 gr m2 y 50% algodón peinado y 50% poliéster, terminado recto en bastilla baja, puños y cuello en cardigan.

Tallas: CH a XL, XXL, XXXL, XXXXL.

Terminados: Serigrafía, Bordado.

Colores: Perla, Negro, Oxford Oscuro, Oxford Claro, Marino, Azul Rey, Rey Solido, Pizarra, Pitufo, Azul Claro, Morado Obispo, Fiusha, Rojo, Shedron, Naranja, Vino, Tabaco, Alamo, Militar, Limón.





Perla



Negro



Oxford Oscuro



Oxford Claro



Marino



Azul Rey



Rey Solido



Pizarra



Pitufo



Azul Claro



Morado Obispo



Fiusha



Rojo



Shedron



Naranja



Vino



Tabaco



Alamo



Militar



Limón



WH-TX-403

Dama & Caballero.

Pique de alta calidad en 220 gr m2 y 50% algodón peinado y 50% poliéster, terminado recto en bastilla baja, puños y cuello en cardigan y aletilla cobinada combinada.

Tallas: CH a XL, XXL, XXXL, XXXXL.

Terminados: Serigrafía, Bordado.

Colores: Perla, Negro, Oxford Oscuro, Oxford Claro, Marino, Azul Rey, Rey Solido, Pizarra, Pitufo, Azul Claro, Morado Obispo, Fiusha, Rojo, Shedron, Naranja, Vino, Tabaco, Alamo, Militar, Limón.





WH-TX-2073

Dama & Caballero.

Pique de alta calidad en 220 gr m2 y 50% algodón peinado y 50% poliéster, diseñada en 2 combinaciones al hombro, y terminación en cola de pato, aletilla a 2 botones.

Tallas: CH a XXL.

Terminados: Serigrafía, Bordado.

Colores: Negro/Jaspe, Negro/Limón, Negro/Rey.





WH-TX-2272

Dama & Caballero.

Pique de alta calidad en 220 gr m2 y 50% algodón peinado y 50% poliéster terminado en cola de pato. Puños y cuello en cardigan.

Tallas: CH a XL, XXL, XXXL.

Terminados: Serigrafía, Bordado.

Colores: Perla, Negro, Oxford Oscuro, Oxford Claro, Marino, Azul Rey, Rey Solido, Pizarra, Pitufo, Azul Claro, Morado Obispo, Fiusha, Rojo, Shedron, Naranja, Vino, Tabaco, Alamo, Militar, Limón.





WH-TX-2318

Dama & Caballero.

Pique de alta calidad en 220 gr m2 y 50% algodón peinado y 50% poliéster, diseñada en 2 combinaciones, y terminación en cola de pato.

Tallas: CH a XXL.

Terminados: Serigrafía, Bordado.

Colores: Negro/Jaspe, Oxford/Rojo, Oxford/Amarillo, Oxford/Lila.





Marca con ingenio



WH-TX-2325

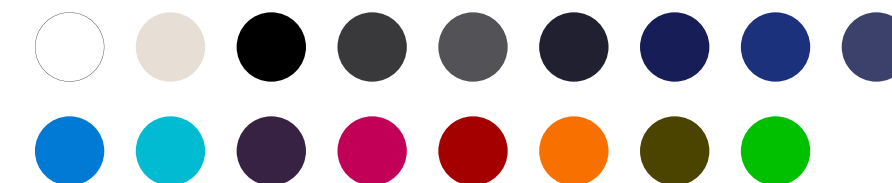
Dama & Caballero.

Playera cuello redondo de alta calidad shiffon heavy weight 50% algodón peinado y 50% poliéster en 190 gramos.

Tallas: CH a XL, XXL, XXXL, XXXXL.

Terminados: Serigrafía, Bordado.

Colores: Blanco, Perla, Negro, Oxford, Jaspe, Marino, Azul Rey, Rey Solido, Pizarra, Pitufo, Azul Claro, Morado Obispo, Fiusha, Rojo, Naranja, Militar, Limón.





Marca con ingenio



WH-TX-2356

Dama & Caballero.

Pique de alta calidad en 220 gr m2 y 50% algodón peinado y 50% poliéster, diseñada en 3 combinaciones, y terminación en cola de pato, aletilla a 3 botones.

Tallas: CH a XXL.

Terminados: Serigrafía, Bordado.

Colores: Blanco/Negro/Rojo, Blanco/Marino/Cielo, Oxford/Rey/Pizarra.





WH-TX-2357

Dama & Caballero.

Pique de alta calidad en 220 gr m2 y 50% algodón peinado y 50% poliéster, diseñada en 2 combinaciones al hombro y mangas, y terminación en cola de pato.

Tallas: CH a XXL.

Terminados: Serigrafía, Bordado.

Colores: Negro/Jaspe, Blanco/Marino, Blanco/Naranja.





WH-TX-2358

Dama & Caballero.

Pique de alta calidad en 220 gr m2 y 50% algodón peinado y 50% poliéster, diseñada en 3 combinaciones, y terminación en cola de pato, aletilla a 2 botones.

Tallas: CH a XXL.

Terminados: Serigrafía, Bordado.

Colores: Blanco/Cielo/Marino, Blanco/Limón/Bandera, Blanco/Perla/Fiusha.





Marca con ingenio



WH-TX-2372

Dama & Caballero.

Pique poliéster alta tecnología dri fit con garantía de color, antimanchas de sudor, protección uv.

Tallas: CH a XXL.

Terminados: Serigrafía, Bordado.

Colores: Blanco, Negro, Gris, Marino, Rey, Rojo, Amarillo, Bandera.





Marca con ingenio



WH-TX-2451

Dama & Caballero.

Pique de alta calidad en 220 gr m2 y 50% algodón peinado y 50% poliéster con terminado en cola de pato, cuellos y puños de cardigan, aletilla al color o combianda con 3 botones.

Tallas: CH a XL, XXL, XXXL, XXXXL.

Terminados: Serigrafía, Bordado.

Colores: Perla, Negro, Oxford Oscuro, Oxford Claro, Marino, Azul Rey, Rey Solido, Pizarra, Pitufo, Azul Claro, Morado Obispo, Fiusha, Rojo, Shedron, Naranja, Vino, Tabaco, Alamo, Militar, Limón.





WH-TX-2452

Dama & Caballero.

Pique dry fit 100% poliéster con cuellos y puños de la misma tela, terminación en cola de pato, aletilla con 3 botones.

Tallas: CH a XXL, XXL, XXXL.

Terminados: Serigrafía, Bordado, Sublimado sobre blanco.

Colores: Blanco, Negro, Gris, Marino, Rey, Rojo, Naranja, Verde Olivo.





WH-TX-2452

Dama & Caballero.

Pique dry fit 100% poliéster con cardigan en puños y cuello de poliéster, terminada en cola de pato.

Tallas: CH a XXL, XXL, XXXL.

Terminados: Serigrafía, Bordado, Sublimado sobre blanco.

Colores: Blanco, Negro, Gris, Marino, Rey, Rojo, Naranja, Verde Olivo.



POLOS

DAMA





Marca con ingenio



WH-TX-402

Dama & Caballero.

Pique de alta calidad en 220 gr m2 y 50% algodón peinado y 50% poliéster, terminado recto en bastilla baja, puños y cuello en cardigan.

Tallas: CH a XXL.

Terminados: Serigrafía, Bordado.

Colores: Perla, Negro, Oxford Oscuro, Oxford Claro, Marino, Azul Rey, Rey Solido, Pizarra, Pitufo, Azul Claro, Morado Obispo, Fiusha, Rojo, Shedron, Naranja, Vino, Tabaco, Alamo, Militar, Limón.





Marca con ingenio



WH-TX-404

Dama & Caballero.

Pique de alta calidad en 220 gr m2 y 50% algodón peinado y 50% poliéster, terminado recto en bastilla baja, puños y cuello en cardigan y aletilla combinada.

Tallas: CH a XL, XXL, XXXL, XXXXL.

Terminados: Serigrafía, Bordado.

Colores: Perla, Negro, Oxford Oscuro, Oxford Claro, Marino, Azul Rey, Rey Solido, Pizarra, Pitufo, Azul Claro, Morado Obispo, Fiusha, Rojo, Shedron, Naranja, Vino, Tabaco, Alamo, Militar, Limón.





Marca con ingenio



WH-TX-2272

Dama & Caballero.

Pique de alta calidad en 220 gr m2 y 50% algodón peinado y 50% poliéster, terminado en cola de pato, puños y cuello en cardigan.

Tallas: CH a XXL.

Terminados: Serigrafía, Bordado.

Colores: Perla, Negro, Oxford Oscuro, Oxford Claro, Marino, Azul Rey, Rey Solido, Pizarra, Pitufo, Azul Claro, Morado Obispo, Fiusha, Rojo, Shedron, Naranja, Vino, Tabaco, Alamo, Militar, Limón.





WH-TX-2451-D

Dama & Caballero.

Pique de alta calidad en 220 gr m2 y 50% algodón peinado y 50% poliéster con terminado en cola de pato, cuellos y puños de cardigan, aletilla al color o combianda con 3 botones.

Terminados: Serigrafía, Bordado.

Colores: Perla, Negro, Oxford Oscuro, Oxford Claro, Marino, Azul Rey, Rey Solido, Pizarra, Pitufo, Azul Claro, Morado Obispo, Fiusha, Rojo, Shedron, Naranja, Vino, Tabaco, Alamo, Militar, Limón.





Marca con ingenio



WH-TX-2452-D

Dama & Caballero.

Pique dry fit 100% poliéster con cuellos y puños de la misma tela, terminada en cola de pato, aletilla con 3 botones.

Tallas: CH a XL, XXL, XXXL.

Terminados: Serigrafía, Bordado.

Colores: Blanco, Negro, Gris, Marino, Rey, Rojo, Naranja, Verde Olivo.





SUDADERAS



WH-TX-2366

Unisex.

Chaleco económico de felpa (50% poliéster y 50% algodón) o de tela polar (100% poliéster) con dos bolsas laterales y cierre al pecho, costuras que le dan personalidad.

Tallas: CH a XXL.

Colores: Perla, Oxford, Tinto, Tabaco.





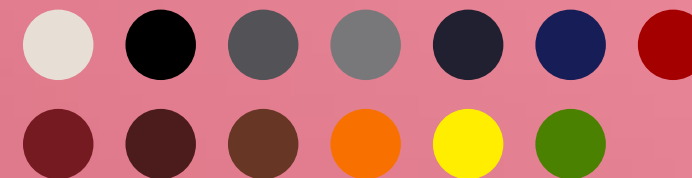
WH-TX-601

Dama & Caballero.

Felpa heavy 50% algodón y 50% poliéster, cintura y puños de ajuste elástico.

Tallas: CH a XL, XXL, XXXL.

Colores: Blanco, Negro, Oxford, Jaspe, Marino, Rey, Rojo, Tinto, Ladrillo, Café, Naranja, Amarillo, Verde.





WH-TX-601

Dama & Caballero.

100% poliéster, cintura y puños de ajuste elástico.

Tallas: CH a XL, XXL, XXXL.

Colores: Sublimado.



WH-TX-609

Dama & Caballero.

Felpa heavy 50% algodón y 50% poliéster, con bolsa canguro y capucha, correa de ajuste, cintura y puños de ajuste elástico.

Tallas: CH a XL, XXL, XXXL.

Colores: Negro, Oxford Claro, Jaspe, Marino, Rey, Rojo, Tinto, Amarillo, Bandera, Olivo, Kaki.





WH-TX-609

Dama & Caballero.

100% poliéster, con bolsa canguro y capucha, correa de ajuste, cintura y puños de ajuste elástico.

Tallas: CH a XL, XXL, XXXL.

Colores: Sublimado.



PRODUCTO ESTRELLA ★★★★★



WH-TX-609-C

Dama & Caballero.

Felpa ligera 50% algodón y 50% poliéster, con bolsa canguro y capucha, correa de ajuste, cintura y puños de ajuste elástico.

Tallas: CH a XL, XXL.

Colores: Negro, Gris, Marino, Rey, Rojo, Tinto.





WH-TX-612

Dama & Caballero.

Felpa heavy 50% algodón y 50% poliéster, con bolsa canguro y capucha, cierre de alta durabilidad correa de ajuste, cintura y puños de ajuste elástico.

Tallas: CH a XL, XXL.

Colores: Negro, Oxford, Tinto.





WH-TX-616

Dama & Caballero.

Felpa heavy 50% algodón y 50% poliéster, con bolsa canguro y capucha, cierre de alta durabilidad correa de ajuste, cintura y puños de ajuste elástico.

Tallas: CH a XL, XXL, XXXL.

Colores: Negro, Oxford Claro, Jaspe, Marino, Rey, Rojo, Tinto, Amarillo, Bandera, Olivo, Kaki.





PRODUCTO ESTRELLA ★★★★★



WH-TX-616-C

Dama & Caballero.

Felpa ligera 50% algodón y 50% poliéster, con bolsa canguro y capucha, cierre de alta durabilidad correa de ajuste, cintura y puños de ajuste elástico.

Tallas: CH a XL, XXL, XXXL.

Colores: Negro, Gris, Marino, Rey, Rojo, Tinto.



Marca con ingenio

WH-TX-616-C

PRODUCTO ESTRELLA ★★★★★



Negro



Gris



Marino



Rey



Rojo



Tinto



WH-TX-618

Dama & Caballero.

Felpa heavy 50% algodón 50% poliéster, con capucha con vivos negros y ajuste de correa, puños y cintura con ajuste elástico.

Tallas: CH a XL, XXL, XXXL.

Colores: Gris, Rey, Rojo.





WH-TX-2189

Unisex.

Shiffon 50% algodón y 50% poliéster, con capucha.

Tallas: CH a XL.

Colores: Blanco, Jaspe, Marino, Rey, Rojo, Naranja.





WH-TX-2270

Dama & Caballero.

Felpa heavy 50% algodón y 50% poliéster, con cierre medio y bolsa al pecho.

Tallas: CH a XXL.

Colores: Oxford, Gris, Marino.





WH-TX-2312

Dama & Caballero.

Felpa heavy 50% algodón y 50% poliéster, con bolsa laterales y capucha, cierre de alta durabilidad, cintura y puños de ajuste elástico.

Tallas: CH a XXL.

Colores: Jaspe/Oxford/Negro, Jaspe/Oxford/Rey, Jaspe/Oxford/Rojo.





WH-TX-2353-C

Dama & Caballero.

Felpa ligera 50% algodón y 50% poliéster, con bolsa laterales, cierre de alta durabilidad, cintura, cuello y puños de ajuste elástico.

Tallas: CH a XL, XXL.

Colores: Negro, Rey, Rojo.





WH-TX-2365

Dama & Caballero.

Felpa heavy 50% algodón 50% poliéster, con capucha, con vivos negros, cierre de alta resistencia, puños y cintura con ajuste elástico.

Tallas: CH a XL, XXL.

Colores: Gris/Negro.





WH-TX-2366

Dama & Caballero.

Sudadera sport de tela fastrack 100% poliéster de 195 gramos, interior muy cómodo, con excelente elongación. Protección de color, protección uv y antimanchas de sudor.

Tallas: CH a XL.

Colores: Negro, Gris, Marino, Rojo.





WH-TX-2410

Caballero.

Felpa heavy 50% algodón 50% poliéster, con cuellera y ajuste de correa, bicolor, puños y cintura con ajuste elástico.

Tallas: CH a XL, XXL.

Colores: Gris/Negro, Gris/Marino, Gris/Amarillo, Gris/Olivo.





WH-TX-2431

Dama & Caballero.

Felpa ligera 100% poliéster, con interior afelpado para mayor comodidad terminado exterior en satinado mate, bolsa canguro y cuello alto con cierre al pecho de alta resistencia.

Tallas: CH a XL.

Colores: Gris/Negro.





WH-TX-2435

Dama & Caballero.

Sudadera casual o ejecutiva, con cierre de metal, bolsa canguro y puños, cuello y cintura de terminado elástico. Poliéster 100% con tacto afelpado interior y satinado mate en el exterior repelente al agua.

Tallas: CH a XL.

Colores: Negro, Marino, Rey, Rojo.





WH-TX-2448

Caballero.

Felpa heavy 50% algodón y 50% poliéster, con boton grande y bolsa al pecho con adorno de piel.

Tallas: CH a XL.

Colores: Gris, Marino, Tinto.





WH-TX-2449-C

Dama & Caballero.

Felpa ligera 50% algodón y 50% poliéster, puños de ajuste elástico, capucha de cuello cerrado y alto.

Tallas: CH a XL.

Colores: Gris/Negro, Gris/Marino, Gris/Rojo.





WH-TX-2450-C

Dama & Caballero.

Felpa ligera 50% algodón y 50% poliéster, con bolsa laterales, cintura, cuello y puños de ajuste elástico.

Tallas: CH a XL, XXL.

Colores: Gris, Marino.





PORTA GAFETES



Marca con ingenio



WH-CI-019

Cinta de poliéster tipo sarga 19 mm, bandola metálica.
Colores: Lisos y sublimables dos caras.



WH-CI-019-L

Cinta liston de 19 mm con bandola tipo perico de metal (sublimable).
Colores: Solo sublimable.



Marca con ingenio



WH-CI-019-S

Cinta de poliester tipo sarga 19 mm con broche de seguridad, bandola y argolla metalica.

Colores: Lisos y sublimables dos caras.



WH-CI-019-S2

Cinta portagafette de cinta delgada y economica de 19 mm con broche de seguridad tipo gorra, bandola de metal tipo perico con argolla y herraje con liston.

Colores: Negro, Marino, Rey, Rojo, Naranja, Amarillo, Verde.





WH-CI-19 S3

Cinta portagafette de cinta resistente tipo sarga de 19 mm con broche de seguridad tipo burbuja, bandola de metal tipo perico con argolla y herraje con liston.

Colores: (Blanca A Sublimar), Negro, Gris, Marino, Rey, Rojo.





WH-CI-025-D

Cinta portagafette de cinta resistente tipo sarga de 25 mm con destapador , bandola de metal tipo perico niquel o negra (con argolla y herraje con liston opcional).

Colores: Blanca a sublimar dos caras.



Marca con ingenio



WH-CI-025-S

Cinta de poliéster tipo sarga 25 mm con broche de seguridad, bandola y argolla metálica.

Colores: Lisos y sublimables dos caras.



Marca con ingenio



WH-STRING

Pluma retractil gitaria con correa para expo.
Colores: Azul.





Withouse®
P R O M O D E S I G N

CATÁLOGO

POLOS & SUDADERAS 2021

www.withouse.com.mx

